

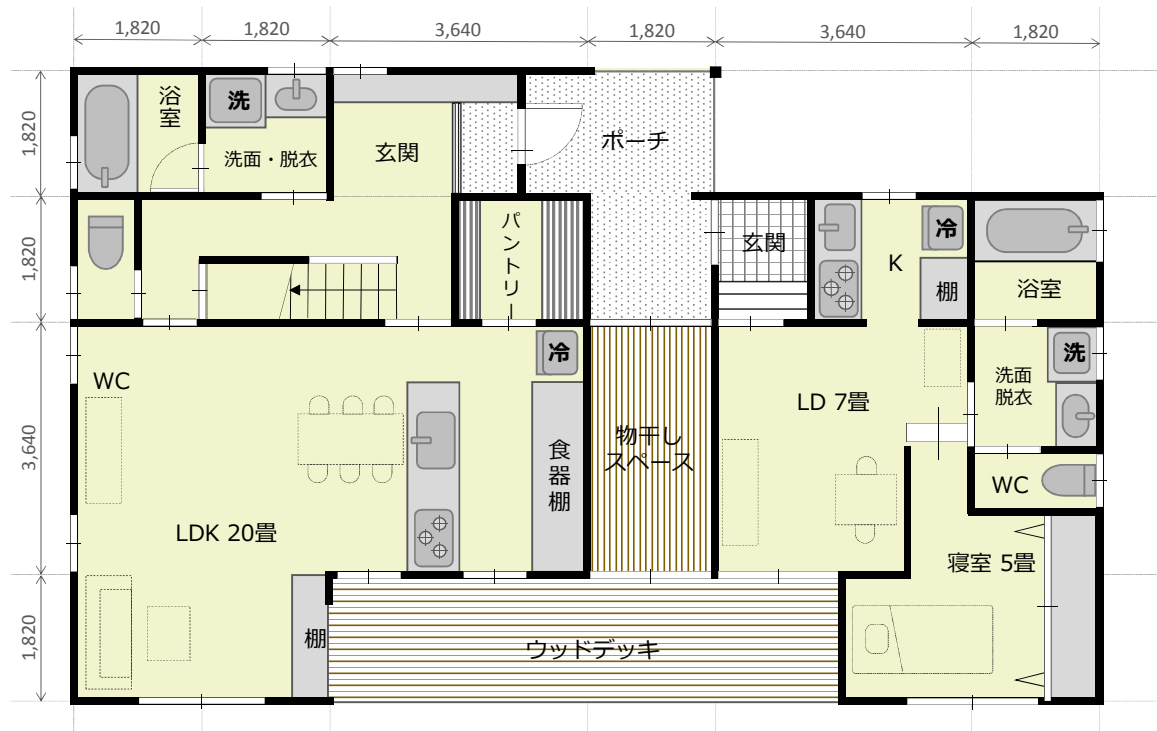
# 株式会社古田材木店 提案プラン2

都市部在住、50代ご夫婦、お子様お二人とその両親の5人家族向けの提案です。

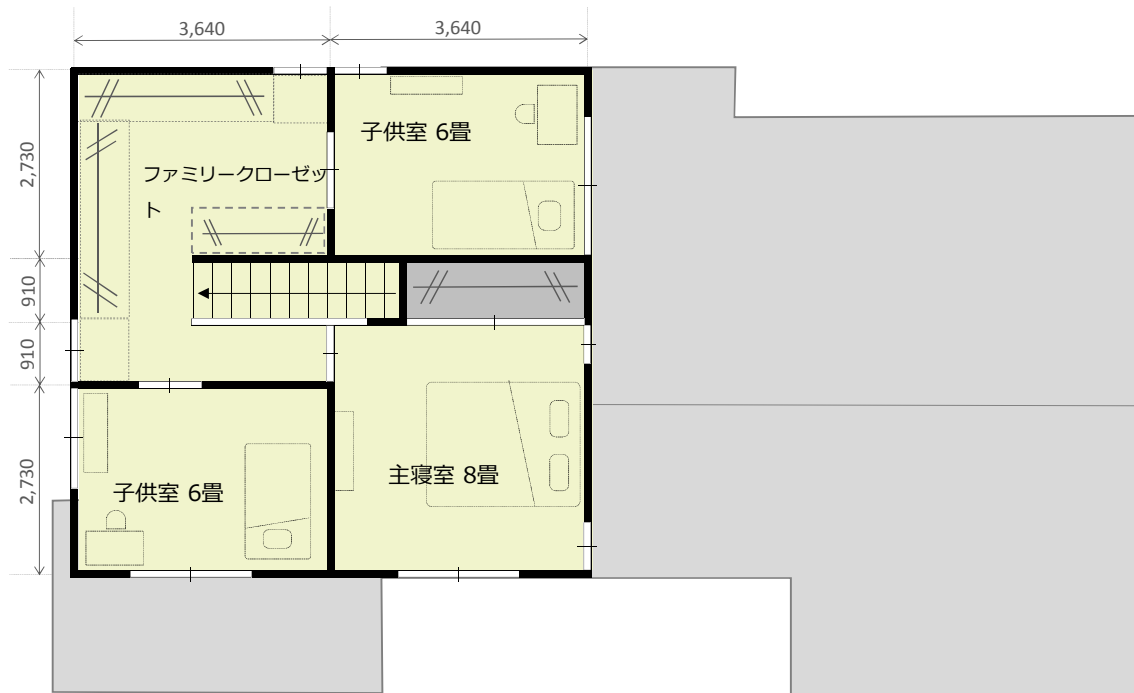
様々なライフスタイルに合わせて、完全分離型の二世帯としています。

親世帯が使わなくなっても、賃貸にするなど資金計画を立てやすい間取りです。

## 1F 平面図



## 2F 平面図



01. 建築費 3,400 万円 坪単価 69.00 万円

## 02. 床面積

1階	101.03 m <sup>2</sup>	30.50 坪
2階	53.00 m <sup>2</sup>	16.00 坪
その他	8.28 m <sup>2</sup>	2.50 坪
延床面積	162.31 m <sup>2</sup>	49.00 坪

## 03. 主構造・主仕様

家族構成	世帯員総数 6人 (50代大人2人/子供2人/高齢者2)
建築構造	木造軸組み在来工法 2階建
屋根構造	ガルバリウム鋼板 立平
外壁仕様	化粧サイディング 横張り

## 04. 建物仕上げ表

部位	壁面仕上げ	天井仕上げ	床仕上げ
玄関	珪藻土塗	無垢板張り	モルタルコテ仕上
LDK	珪藻土塗	折上天井化粧板張	無垢フローリング
パントリー	ビニルクロス	ビニルクロス	無垢フローリング
1F主寝室	ビニルクロス	ビニルクロス	無垢フローリング
DK	ビニルクロス	ビニルクロス	無垢フローリング
1F洗面所	ビニルクロス	ビニルクロス	クッションフロアー
1Fトイレ	ビニルクロス	ビニルクロス	クッションフロアー
バスルーム	ユニットバス1616		
主寝室	ビニルクロス	ビニルクロス	合板フローリング
子供室	ビニルクロス	ビニルクロス	合板フローリング
廊下	ビニルクロス	ビニルクロス	合板フローリング
CL	ビニルクロス	ビニルクロス	合板フローリング
ポーチ	—	—	磁器質タイル

## 05. 設備仕様書

設備名	商品名	メーカーURL
1F洗面台	LIXIL ピアラ	<a href="http://www.lixil.co.jp/lineup/powderroom/piara/">http://www.lixil.co.jp/lineup/powderroom/piara/</a>
1Fトイレ	LIXIL サティス	<a href="http://www.lixil.co.jp/lineup/toiletroom/satis/">http://www.lixil.co.jp/lineup/toiletroom/satis/</a>
キッチン	クリナップ クリンレディ	<a href="http://cleanup.jp/kitchen/cleanlady/">http://cleanup.jp/kitchen/cleanlady/</a>
2Fトイレ	LIXIL アメージュ	<a href="http://www.lixil.co.jp/lineup/toiletroom/amage_z_s/">http://www.lixil.co.jp/lineup/toiletroom/amage_z_s/</a>
バス	LIXIL アライズ	<a href="http://www.lixil.co.jp/lineup/bathroom/arise/">http://www.lixil.co.jp/lineup/bathroom/arise/</a>

## 06. 工事積算書

No	工種	工事費
1	仮設工事費	1,100,000
2	基礎、コンクリート工事費	2,000,000
3	防水工事費	0
4	木工事	10,730,000
5	屋根板金工事費	1,130,000
6	金属建具	1,970,000
7	木製建具	660,000
8	キッチン、UB、化粧台 工事	2,400,000
9	左官、タイル工事	530,000
10	外装工事	2,400,000
11	塗装工事	230,000
12	加装工事	600,000
13	雑工事	110,000
14	電気工事	1,130,000
15	断熱工事	730,000
16	給排水衛生設備工事	2,700,000
17	諸経費	3,060,000
18	外構	0
19	消費税（8%）	2,520,000
	工事合計	34,000,000

## 工事費に含まれないもの

土地購入費  
解体工事費  
土地造成費  
地盤改良費  
製作家具費  
冷暖房機器  
カーテンブラインド  
外構、門扉、造園費  
照明機器、アンテナ  
水道公共納付金  
下水道公共負担金  
契約書印紙

## 07. 工事期間

打合せ期間	工事期間	完成までに要する期間
5.0ヶ月	7.0ヶ月	12.0ヶ月

## 08. 支払い条件

契約時	上棟時	木工事完成時	完成時
工事代金の20%	同 20%	同 30%	同 30%

このプランをもとに実際の建築にむけて検討していただくことができます。  
間取り、素材の変更など細やかなご要望に応えることができます。  
お気軽にご相談ください。