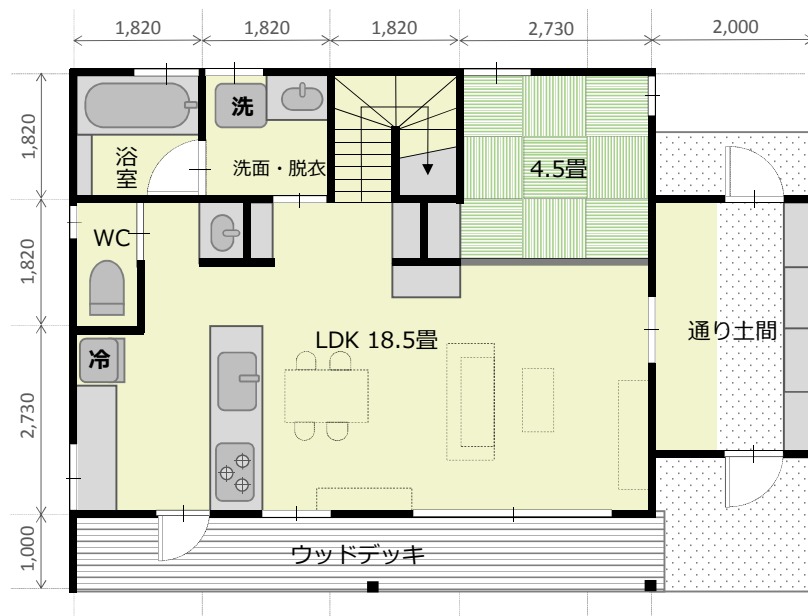


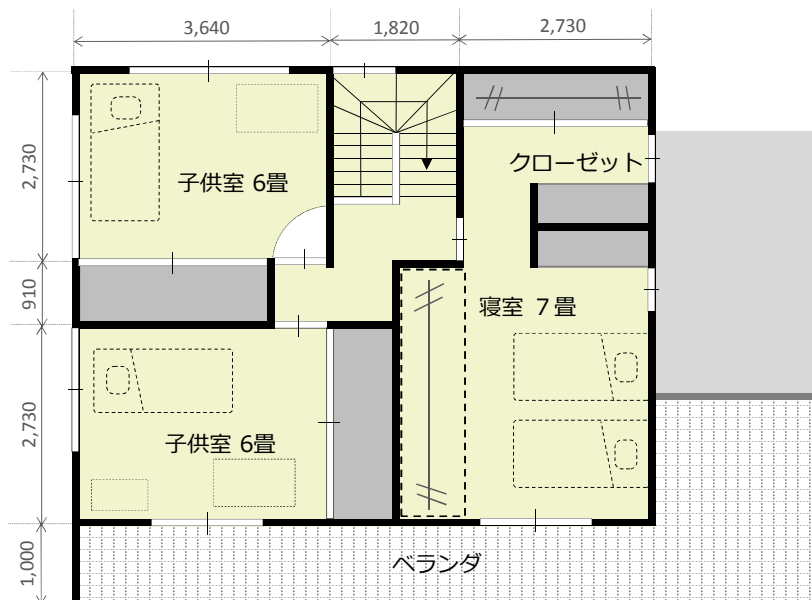
株式会社古田材木店 提案プラン1

都市部在住、30代ご夫婦、お子様お二人の4人家族向けの提案です。
玄関の通り土間で表の庭と裏の庭を気軽に通り抜けられるようになっており、庭の使い勝手が広がります。
玄関の十分な壁面収納ですっきりと保つことができ、簡単な接客スペースにもなります。

1F 平面図



2F 平面図



01. 建築費 2,200 万円 坪単価 61.00 万円

02. 床面積

1階	59.45 m ²	18.00 坪
2階	52.17 m ²	15.75 坪
その他	8.19 m ²	2.48 坪
延床面積	119.81 m ²	36.23 坪

03. 主構造・主仕様

家族構成	世帯員総数 4人 (50代大人2人/子供2人)
建築構造	木造軸組み在来工法 2階建
屋根構造	ガルバリウム鋼板 立平
外壁仕様	ガルバリウム鋼板 角波(玄関、ベランダ サイディング)

04. 建物仕上げ表

部位	壁面仕上げ	天井仕上げ	床仕上げ
玄関	珪藻土塗	無垢板張り	モルタルコテ仕上げ
LDK	珪藻土塗	折上天井化粧板張	無垢フローリング
和室	珪藻土塗	板張り	薄畳
1F洗面所	ビニルクロス	ビニルクロス	無垢フローリング
1Fトイレ	ビニルクロス	ビニルクロス	クッションフロアー
脱衣	ビニルクロス	ビニルクロス	クッションフロアー
バスルーム	ユニットバス1616		
主寝室	ビニルクロス	ビニルクロス	合板フローリング
CL	ビニルクロス	ビニルクロス	合板フローリング
子供室	ビニルクロス	ビニルクロス	合板フローリング
廊下	ビニルクロス	ビニルクロス	合板フローリング
デッキ	—	—	桧厚板
ポーチ	—	—	モルタルコテ仕上げ

05. 設備仕様書

設備名	商品名	メーカーURL
1F洗面台	LIXIL ピアラ	http://www.lixil.co.jp/lineup/powderroom/piara/
1Fトイレ	LIXIL サティス	http://www.lixil.co.jp/lineup/toiletroom/satis/
キッチン	LIXIL アレスタ	http://www.lixil.co.jp/lineup/kitchen/alesta/
バス	LIXIL アライズ	http://www.lixil.co.jp/lineup/bathroom/arise/

06. 工事積算書

No	工 種	工事費
1	仮設工事費	900,000
2	基礎,コンクリート工事費	1,300,000
3	防水工事費	150,000
4	木工事	7,000,000
5	屋根板金工事費	1,300,000
6	金属建具	1,300,000
7	木製建具	450,000
8	キッチン、UB、化粧台 工事	1,400,000
9	左官、タイル工事	400,000
10	外装工事	600,000
11	塗装工事	250,000
12	加え装工事	450,000
13	雑工事	200,000
14	電気工事	700,000
15	断熱工事	500,000
16	給排水衛生設備工事	1,600,000
17	諸経費	1,870,000
18	外構	0
19	消費税（8%）	1,630,000
	工事合計	22,000,000

工事費に含まれないもの

土地購入費
解体工事費
土地造成費
地盤改良費
製作家具費
冷暖房機器
カーテンブラインド
外構、門扉、造園費
照明機器、アンテナ
水道公共納付金
下水道公共負担金
契約書印紙

07. 工事期間

打合せ期間	工事期間	完成までに要する期間
4.0ヶ月	6.0ヶ月	10.0ヶ月

08. 支払い条件

契約時	上棟時	木工事完成時	完成時
工事代金の20%	同 20%	同 30%	同 30%

このプランをもとに実際の建築にむけて検討していただくことができます。
間取り、素材の変更など細やかなご要望に応えることができます。
お気軽にご相談ください。