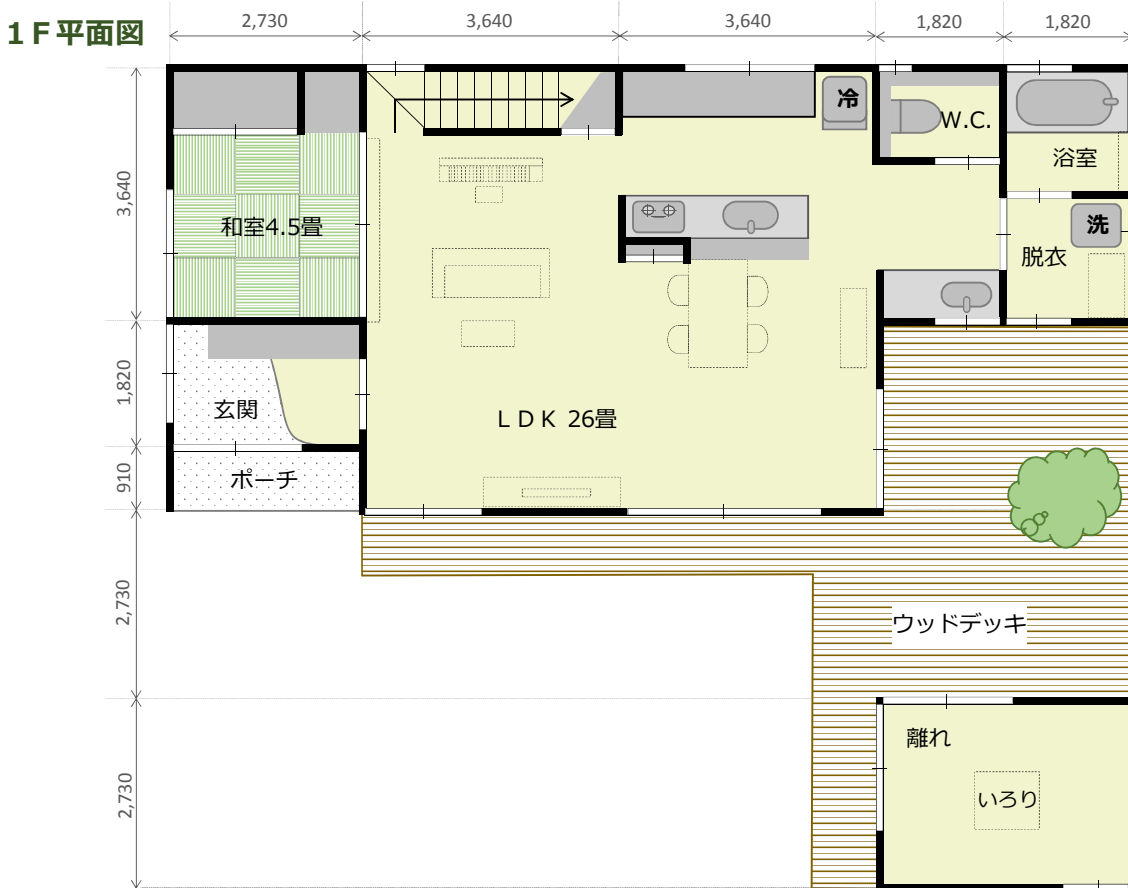


# 安江工務店 提案プラン2

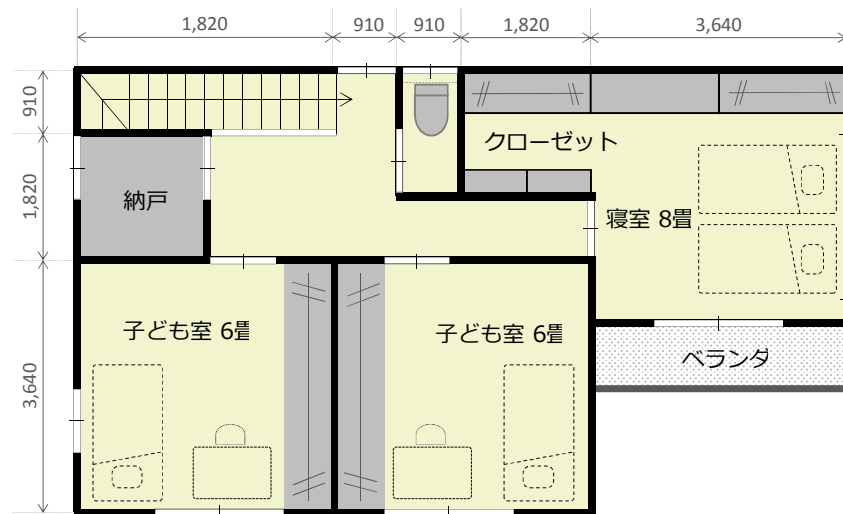
都市部在住、40代ご夫婦、お子様お二人の4人家族向けの提案です。

遊び心のある囲炉裏小屋の離れがあることで、週末の過ごし方がより楽しいものとなります。

その離れは、水回りの視線を遮るアイカットの役割もしています。広いウッドデッキが屋外での生活をさらに豊かにします。このプランご希望のお客様には、この提案をベースにして、建設予定地の形状、日照条件等に合わせた仕様修正をして建設させていただくことができます。



**2F 平面図**



01. 建築費 3,088 万円 坪単価 68.12 万円

## 02. 床面積

1階	84.30 m <sup>2</sup>	25.54 坪
2階	59.50 m <sup>2</sup>	18.03 坪
その他	5.79 m <sup>2</sup>	1.75 坪
延床面積	149.59 m <sup>2</sup>	45.33 坪

## 03. 主構造・主仕様

家族構成	世帯員総数 4人 (20代大人2人/子供2人/高齢者0人)
建築構造	木造軸組み在来工法 2階建+離れ平屋
屋根構造	平板瓦
外壁仕様	ガルバリウム鋼板 角波

## 04. 建物仕上げ表

部位	壁面仕上げ	天井仕上げ	床仕上げ
玄関	珪藻土塗	無垢板張り	石貼り
LDK	珪藻土塗・腰板	ビニルクロス	無垢フローリング
和室	珪藻土塗	ビニルクロス	畳
1F洗面所	木板張り	木板張り	無垢フローリング
1Fトイレ	ビニルクロス・腰パネル	ビニルクロス	無垢フローリング
脱衣	木板張り	木板張り	無垢フローリング
バスルーム	ユニットバス1616		
子供室	ビニルクロス	ビニルクロス	塗装フローリング
主寝室	ビニルクロス	ビニルクロス	塗装フローリング
廊下	ビニルクロス	ビニルクロス	塗装フローリング
2Fトイレ	ビニルクロス・腰パネル	ビニルクロス	塗装フローリング
納戸	ビニルクロス	ビニルクロス	塗装フローリング
デッキ	—	—	木製
囲炉裏小屋	珪藻土塗	無垢板張り	無垢フローリング

## 05. 設備仕様書

設備名	商品名	メーカーURL
1F洗面台	タカラ オンディーヌ	<a href="http://www.takara-standard.co.jp/product/dressing_table/online/">http://www.takara-standard.co.jp/product/dressing_table/online/</a>
1Fトイレ	タカラ ティモニ	<a href="http://www.takara-standard.co.jp/product/toilet/">http://www.takara-standard.co.jp/product/toilet/</a>
キッチン	タカラ エーデル	<a href="http://www.takara-standard.co.jp/product/system_kitchen/edel/">http://www.takara-standard.co.jp/product/system_kitchen/edel/</a>
2Fトイレ	タカラ ティモニ	<a href="http://www.takara-standard.co.jp/product/toilet/">http://www.takara-standard.co.jp/product/toilet/</a>
バス	タカラ レラージュ	<a href="http://www.takara-standard.co.jp/product/system_bath/relage/">http://www.takara-standard.co.jp/product/system_bath/relage/</a>

安江工務店 提案プラン2

岐阜県加茂郡東白川村神土1736-2  
電話/0574-78-2292 Email/info@yasue-koumuten.jp  
担当者/安江雅人 携帯電話/090-1569-4876

## 06. 工事積算書

No	工 種	工事費
1	仮設工事費	800,000
2	基礎,ｺﾝｸﾘｰﾄ工事費	1,300,000
3	防水工事費	250,000
4	木工事	7,500,000
5	屋根板金工事費	1,200,000
6	金属建具	1,650,000
7	木製建具	800,000
8	キッチン、UB、化粧台 工事	750,000
9	左官、タイル工事	850,000
10	外装工事	400,000
11	塗装工事	350,000
12	加え装工事	2,000,000
13	雑工事	650,000
14	電気工事	1,500,000
15	断熱工事	100,000
16	給排水衛生設備工事	5,400,000
17	諸経費	2,500,000
18	外構	600,000
19	消費税（8%）	2,288,000
	工事合計	30,888,000

## 工事費に含まれないもの

土地購入費  
解体工事費  
土地造成費  
地盤改良費  
製作家具費  
冷暖房機器  
カーテンブラインド  
外構、門扉、造園費  
吊り下げ照明機器  
水道公共納付金  
下水道公共負担金  
契約書印紙

## 07. 工事期間

打合せ期間	工事期間	完成までに要する期間
1.5ヶ月	5.5ヶ月	7.0ヶ月

## 08. 支払い条件

契約時	上棟時	木工事完成時	完成時
工事代金の10%	同 30%	同 30%	同 30%

このプランをもとに実際の建築にむけて検討していただくことができます。  
間取り、素材の変更など細やかなご要望に応えることができます。  
お気軽にご相談ください。