

株式会社シンク 提案プラン1

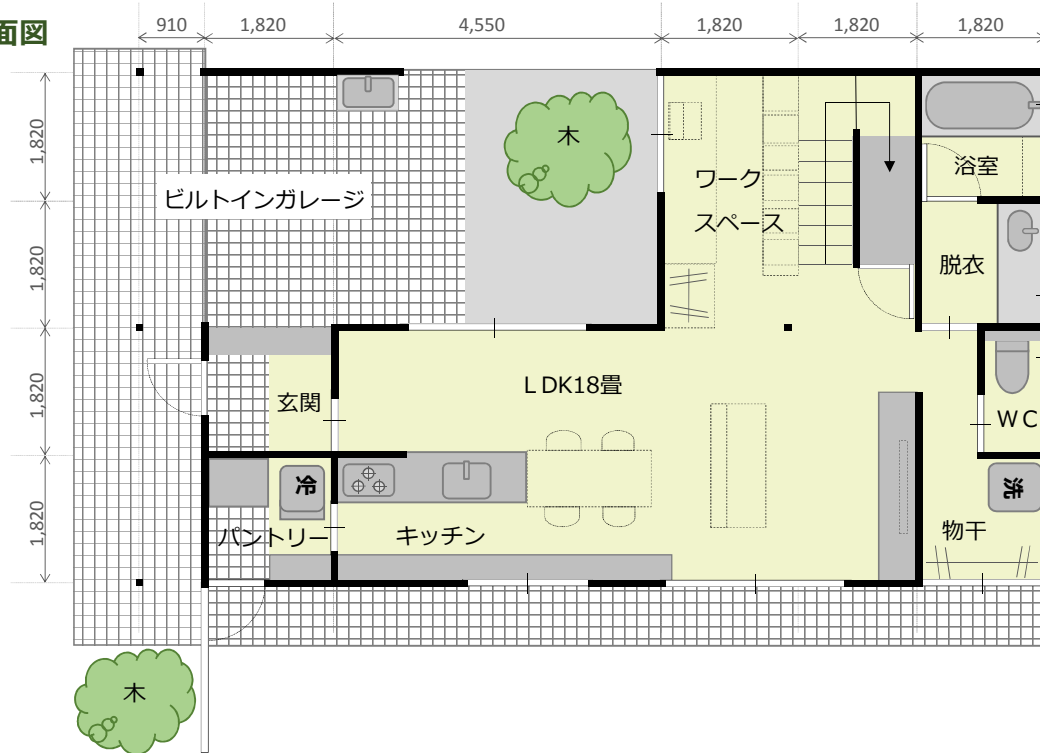
都市部在住、30代ご夫婦、お子様お二人の4人家族向けの提案です。

車好きのお施主様に合わせて、LDからもガレージを眺められるようなプランになっています。

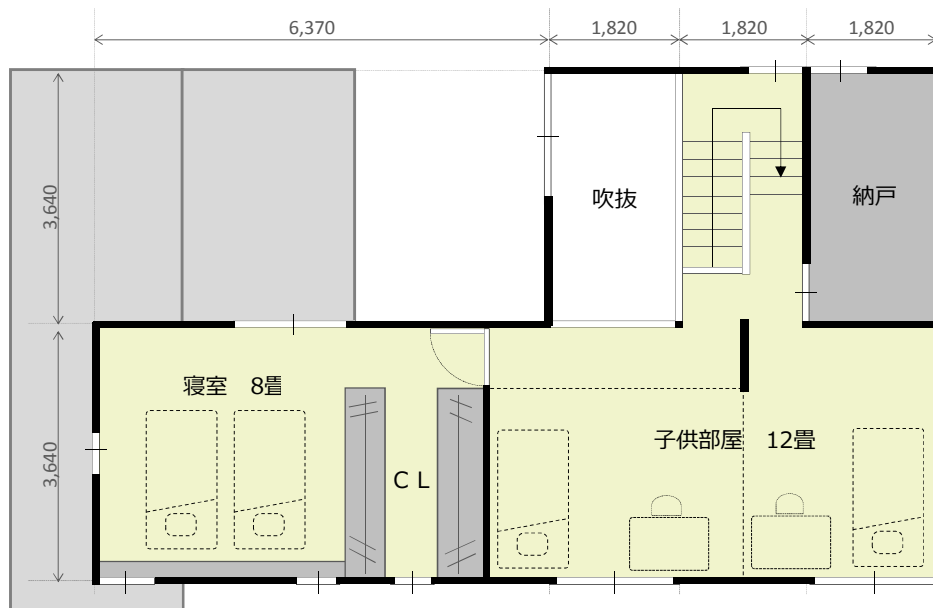
また、ガレージからパントリー、キッチンへと雨の日も濡れずにアプローチできます。

このプランご希望のおお客様には、この提案をベースにして、建設予定地の形状、日照条件等に合わせて仕様修正をして建設させていただくことができます。

1F 平面図



2F 平面図



01. 建築費 2,484 万円 坪単価 65.58 万円

02. 床面積

1階	60.33 m ²	18.28 坪
2階	52.89 m ²	16.03 坪
その他	23.97 m ²	7.26 坪
延床面積	137.19 m ²	41.57 坪

03. 主構造・主仕様

家族構成	世帯員総数 4人 (30代大人2人/子供2人/高齢者0人)
建築構造	木造軸組み在来工法 ガレージ+2階建
屋根構造	ガルバリウム鋼板 立平
外壁仕様	ガルバリウム鋼板+木質板張り

04. 建物仕上げ表

部位	壁面仕上げ	天井仕上げ	床仕上げ
玄関	ビニルクロス	無垢板張り	300角タイル
LDK+パントリー	ビニルクロス+一部無垢板	ビニルクロス+一部無垢板	パーチフローリング
ファミリールーム	ビニルクロス+一部無垢板	ビニルクロス	パーチフローリング
家事室	ビニルクロス	ビニルクロス	パーチフローリング
トイレ	ビニルクロス(ポイントクロス)	ビニルクロス	パーチフローリング
洗面脱衣	ビニルクロス	ビニルクロス	CFシート
バスルーム	ユニットバス1616		
子供室	ビニルクロス(ポイントクロス)	ビニルクロス	複合フローリング
納戸	ビニルクロス	ビニルクロス	複合フローリング
主寝室+C L	ビニルクロス+一部無垢板	ビニルクロス	複合フローリング
ガレージ	外壁仕上	外部軒裏仕上	土間コンクリート

05. 設備仕様書

設備名	商品名	メーカーURL
洗面台	LIXIL ピアラ	http://www.lixil.co.jp/lineup/powderroom/piara/
トイレ	LIXIL サティス	http://www.lixil.co.jp/lineup/toiletroom/satis/
キッチン	LIXIL アレスタ	http://www.lixil.co.jp/lineup/kitchen/alesta/
バス	LIXIL アライズ	http://www.lixil.co.jp/lineup/bathroom/arise/

株式会社シンク 提案プラン1

岐阜県加茂郡東白川村神土2115-1
電話/0574-78-3011 Email/info@kk-think.com
担当者/桂川和也 携帯電話090-1864-5392

06. 工事積算書

No	工 種	工事費
1	仮設工事費	745,000
2	基礎工事費	1,680,000
3	防水工事費	80,000
4	木工事	7,850,000
5	屋根外壁板金工事費	1,860,000
6	金属建具	1,150,000
7	木製建具	410,000
8	キッチン工事	820,000
9	左官工事	210,000
10	タイル工事	180,000
11	塗装工事	245,000
12	内外装工事	1,730,000
13	雑工事	165,000
14	電気工事	1,225,000
15	ガス工事	0
16	給排水衛生設備工事	2,250,000
17	諸経費	1,600,000
18	外構	800,000
19	消費税（8%）	1,840,000
	工事合計	24,840,000

工事費に含まれないもの

土地購入費
解体工事費
土地造成費
地盤改良費
製作家具費
冷暖房機器
カーテンブラインド
外構、門扉、造園費
吊り下げ照明機器
水道公共納付金
下水道公共負担金
契約書印紙

07. 工事期間

打合せ期間	工事期間	完成までに要する期間
3.0ヶ月	5.5ヶ月	8.5ヶ月

08. 支払い条件

契約時	上棟時	木工事完成時	完成時
工事代金の10%	同 30%	同 30%	同 30%

このプランをもとに実際の建築にむけて検討していただくことができます。
間取り、素材の変更など細やかなご要望に応えることができます。
お気軽にご相談ください。