

有限会社新田建設 提案プラン1

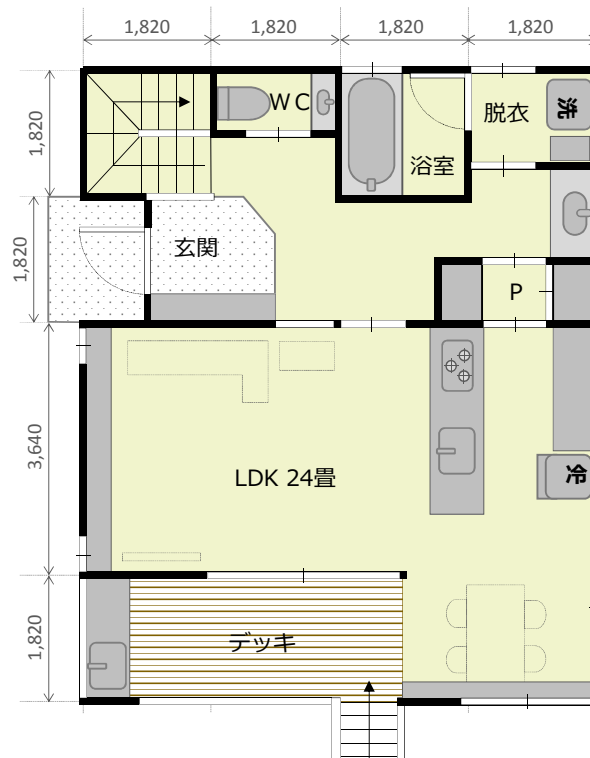
都市部在住、20代ご夫婦、お子様お二人の4人家族向けの提案です。

コンパクトながらも、広い軒下テラスで物干しやBBQなど多目的に利用できる場所が用意されています。

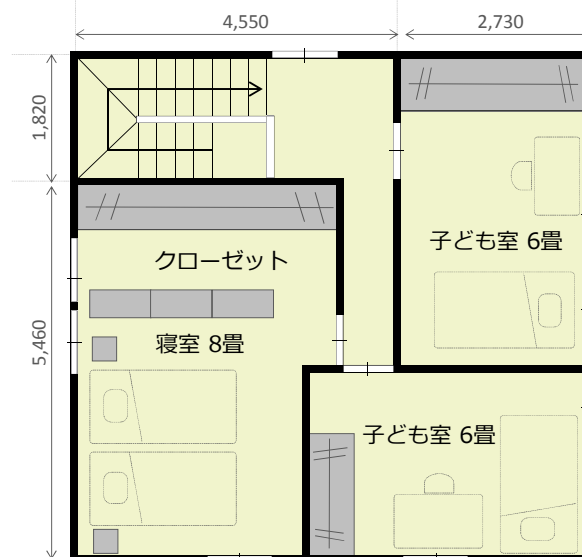
家事同線もコンパクトになっており、忙しい生活を手助けとなってくれます。

このプランご希望のお客様には、この提案をベースにして、建設予定地の形状、日照条件等に合わせて仕様修正をして建設させていただくことができます。

1F 平面図



2F 平面図



01. 建築費 1,900 万円 坪単価 52.69 万円

02. 床面積

1階	56.20 m ²	17.03 坪
2階	52.89 m ²	16.03 坪
その他	9.92 m ²	3.01 坪
延床面積	119.01 m ²	36.06 坪

03. 主構造・主仕様

家族構成	世帯員総数 4人 (20代大人2人/子供2人/高齢者0人)
建築構造	木造軸組み在来工法 2階建
屋根構造	ガルバリウム鋼板 立平
外壁仕様	ガルバリウム鋼板 角波

04. 建物仕上げ表

部位	壁面仕上げ	天井仕上げ	床仕上げ
玄関	珪藻土塗	無垢板張り	磁器質タイル
LDK	ビニルクロス	ビニルクロス	塗装フローリング
パントリー	ビニルクロス	ビニルクロス	塗装フローリング
1F洗面所	ビニルクロス	ビニルクロス	塗装フローリング
1Fトイレ	ビニルクロス	ビニルクロス	塗装フローリング
脱衣	ビニルクロス	ビニルクロス	塗装フローリング
バスルーム	ユニットバス1616		
主寝室	ビニルクロス	ビニルクロス	塗装フローリング
CL	ビニルクロス	ビニルクロス	塗装フローリング
子供室	ビニルクロス	ビニルクロス	塗装フローリング
廊下	ビニルクロス	ビニルクロス	塗装フローリング
デッキ	—	—	桧厚板
ポーチ	—	—	磁器質タイル

05. 設備仕様書

設備名	商品名	メーカーURL
1F洗面台	LIXIL ピアラ	http://www.lixil.co.jp/lineup/powderroom/piara/
1Fトイレ	LIXIL サティス	http://www.lixil.co.jp/lineup/toiletroom/satis/
キッチン	クリナップ クリンレディ	http://cleanup.jp/kitchen/cleanlady/
2Fトイレ	LIXIL アメージュ	http://www.lixil.co.jp/lineup/toiletroom/amage_z_s/
バス	LIXIL アライズ	http://www.lixil.co.jp/lineup/bathroom/arise/

有限会社新田建設 提案プラン1

岐阜県加茂郡東白川村神土4548-5
電話/0574-78-2878 Email/y-nitta@aioros.ocn.ne.jp
担当者/新田 久 携帯電話/090-4792-7282

06. 工事積算書

No	工 種	工事費
No	工種	工事費
1	仮設工事費	518,490
2	基礎工事費	1,267,420
3	防水工事費	679,798
4	木工事	6,913,200
5	屋根板金工事費	570,339
6	金属建具	905,300
7	木製建具	668,276
8	左官タイル工事	823,000
9	塗装工事	172,830
10	内外装工事	316,855
11	雑工事	576,100
12	電気工事	535,773
13	給排水衛生設備工事	1,841,792
14	運搬諸経費	1,209,810
15	外構	592,560
16	消費税（8%）	1,407,323
	工事合計	18,998,866

工事費に含まれないもの

土地購入費
解体工事費
土地造成費
地盤改良費
製作家具費
冷暖房機器
カーテンブラインド
外構、門扉、造園費
吊り下げ照明機器
水道公共納付金
下水道公共負担金
契約書印紙

07. 工事期間

打合せ期間	工事期間	完成までに要する期間
1.5ヶ月	5.5ヶ月	7.0ヶ月

08. 支払い条件

契約時	上棟時	木工事完成時	完成時
工事代金の20%	同 20%	同 30%	同 30%

このプランをもとに実際の建築にむけて検討していただくことができます。
間取り、素材の変更など細やかなご要望に応えることができます。
お気軽にご相談ください。